



# SIGMA - SSLIA

VESTE ET PANTALON D'INTERVENTION TEXTILE NIVEAU 2

Collection performance

NF EN ISO 13688+A1:2021

NF EN 469+A1:2020 X2 Y2 Z2

NF EN ISO 1149-5:2018 - ZONE ATEX 1, 2, 20, 21, 22



Ref veste : **SIGMA/V/RGBR**  
Ref pantalon : **SIGMA/P/RGBR**

## CARACTÉRISTIQUES GÉNÉRALES

Bleu marine

Rouge

Orange Jaune

Noir

PBO

Bi-color



COLORIS DE BASE

AUTRES COLORIS SUR DEVIS

## BANDES RÉFLÉXITES JAUNES

Colori : rouge

Tailles veste : du 80 au 128 / Tailles pantalon : 1, 2, 3, 4 / Longeurs : C, M, L, XL

Poids veste : env. 1,90kg Poids pantalon : env. 1,70kg / Emballage : individuel

Entretien / Code douanier : 62032310

Ensemble bleu marine, noir : coutures rouges

Ensemble rouge, orange, jaune, PBO : coutures bleues

## COMPOSITION DES MATIÈRES



**Tissu extérieur** TWINTEX® - 81% Kermel®, 18 % para-aramide, 1% antistatique - 225 g/m<sup>2</sup>

**Membrane - PTFE** 100% aramide laminé non tissé, membrane PTFE bi-composant - 140g/m<sup>2</sup>

**Doublure intérieure** TWIN SPACER® 34,5% para-aramide, 33,5% viscose FR, 32% méta-aramide, antistatique - 200g/m<sup>2</sup>

## DÉTAILS VESTE LONGUE

Extérieur

- Col haut, large, à rabat, forme officier fermé par auto-agrippant
- Épaules renforcées avec une mousse de confort recouverte du même tissu extérieur
- Fermeture centrale anti-panique 60cm, sous large rabat
- Poche BIP avec rabat, côté gauche au-dessus de la bande
- Poignets ajustables par patte de réglage auto-agrippante
- Bord côte et passe-pouce intégré
- Passepoil gris sous renforts épaules et à la fermeture centrale
- Support velcro pour grade de poitrine 5x5cm
- 2 poches basses fermées par rabat et auto-agrippant
- Bandes microprismes 50mm : poitrine, bras, bas de veste, verticale

Intérieur

- Demi-lune et bride d'accroche
- 3 bourrelets espaceurs horizontaux dans le dos préservent une couche d'air entre la doublure et la couche externe
- 1 poche intérieure sur la doublure fermée par rabat et velcro
- Tissu anti-capillarité poignets, bas de veste
- Trappe de visite dans la doublure interne

## DÉTAILS PANTALON

Extérieur

- Bretelles réglables 4 brins, amovibles, croisées dans le dos attachées au pantalon par auto-agrippant
- Ceinture semi-élastique de chaque côté du pantalon
- Fermeture par crochets et braguette
- Renforts genoux avec doublement de tissu extérieur
- Ouverture latérale de 80cm sous rabat avec soufflet de couleur contrasté pour enfiler les bottes
- Passepoil gris au-dessus des renforts genoux
- Bandes microprismes 50mm horizontales et verticales

Intérieur

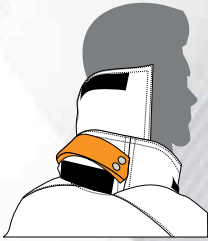
- Tissu anti-capillarité bas des jambes
- Trappe de visite dans la doublure interne du pantalon



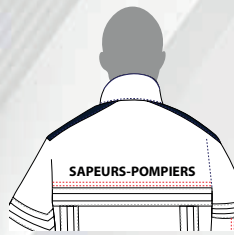
# PERSONNALISATION DE VOTRE TENUE

OPTIONS VESTE

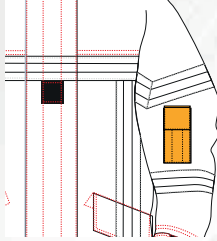
Sangle de sauvetage



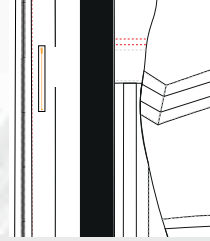
Plaque velcro dos



Poches manches



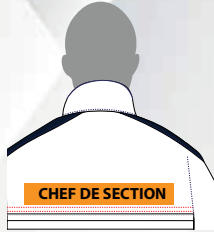
Poche Napoléon



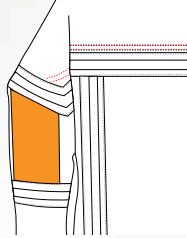
Poche radio droite/gauche



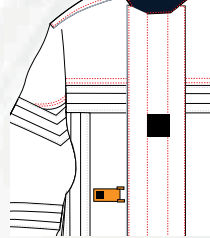
Renforts épaules Kevlar



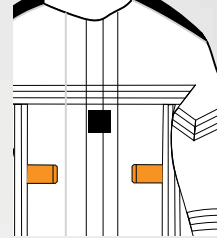
Renforts coudes Kevlar



Patte serrage gants

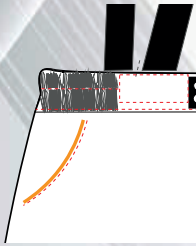


Tunnel pour ceinturon

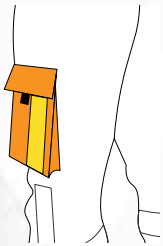


OPTIONS PANTALON

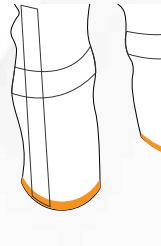
Poche italienne



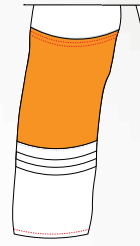
Poche cargo



Renforts Kevlar bas

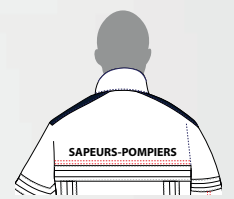


Renfort Kevlar genoux

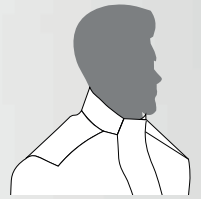


TYPES DE MARQUAGE

Marquage dos



Marquage poitrine



Thermocollage / Sérigraphie / Broderie  
Impression digitale / Écusson

Notre équipe est totalement mobilisée et disponible pour vous accompagner dans vos demandes et vous apporter une réponse rapide, personnalisée et adaptée aux risques auxquels vous êtes confrontés quotidiennement. N'hésitez pas à nous contacter !

## GUIDE DE TAILLES

TAILLES VESTES

Taille	80				88				96				104				112				120				128							
	C	M	L	XL	C	M	L	XL	C	M	L	XL	C	M	L	XL	C	M	L	XL	C	M	L	XL	C	M	L	XL				
Tour de poitrine	76-84				84-92				92-100				100-108				108-116				116-124				124-132							
Hauteur sous toise	158	170	182	194	158	170	182	194	158	170	182	194	158	170	182	194	158	170	182	194	158	170	182	194	158	170	182	194	158	170	182	194
	170	182	194	206	170	182	194	206	170	182	194	206	170	182	194	206	170	182	194	206	170	182	194	206	170	182	194	206	170	182	194	206

TAILLES PANTALON

Taille	1				2				3				4			
	C	M	L	XL	C	M	L	XL	C	M	L	XL	C	M	L	XL
Tour de ceinture	76-92				92-108				108-120				>120			
Hauteur sous toise	152	164	176	>188	152	164	176	>188	152	164	176	>188	152	164	176	>188
	164	176	188		164	176	188		164	176	188		164	176	188	

Tour de poitrine  
Tour de ceinture



Hauteur sous toise

Prenez soigneusement vos mesures, directement sur le corps et sans serrer. Si vous hésitez entre deux tailles, choisissez toujours la taille supérieure !



**SAV & GARANTIE**

Notre société se charge du service après-vente des produits : réparations suite au devis.

Martinas : Artisan de la sûreté au travail

www.martinas.fr | +33 (0)3 88 51 72 68 | info@martinas.fr | 1, rue Evariste Galois 67201 ECKBOLSHEIM



# SIGMA - SSLIA

## TEXTILE INTERVENTION JACKET AND TROUSER LEVEL 2

### Performance collection



NF EN ISO 13688+A1:2021



NF EN 469+A1:2020 X2 Y2 Z2



NF EN 20471:2013  
Classe 2



NF EN ISO 1149-5:2018 -  
ZONE ATEX 1, 2, 20, 21, 22



### GENERAL CHARACTERISTICS

Navy blue

Red

Orange Yellow Black PBO Two colored



BASIC COLORS



OTHER COLORS ON QUOTE

### YELLOW PRISMATIC TAPES

Color : PBO

Jacket sizes : from 80 to 128 / Trousers sizes : 1, 2, 3, 4 / Length : C, M, L, XL

Weight jacket : env.1,90kg / weight trouser : env. 1,70kg / Packing : individual

Cleaning : / Customs code : 62032310

Set navy and black : red stitchings

Set red, orange, yellow, PBO : blue stitchings

### MATERIAL COMPOSITION



**Outer fabric** TWINTEX® - 81% Kermel®, 18 % para-aramid, 1% antistatic - 225 g/m²

**Membrane - PTFE** 100% aramid laminé non tissé, membrane PTFE bi-composant - 140g/m²

**Inner lining** TWIN SPACER® 34,5% para-aramid, 33,5% viscose FR, 32% méta-aramid, antistatic - 200g/m²

### DETAILS LONG JACKET

External

- Neck high, wide, flap, officer shape closed by self-gripping
- Shoulders reinforced with comfort foam covered with the same outer fabric
- Central anti-panic closure 60cm, under wide flap
- BIP pocket with flap, left side above the band
- Adjustable wrists with self-gripping adjusting tab
- Rib edge and integrated thumb-rest
- Grey passepoil with shoulder reinforcements and central closure
- Velcro support for breast grade 5x5cm
- 2 low pockets closed by flap and self-gripping
- 50mm microprism tapes: chest, arm, jacket stockings, vertical

Inner

- Half-moon and hanging tapes
- 3 horizontal spacer pads in the back preserve an air layer between the lining and the outer layer
- 1 inside pocket on the lining closed by flap and velcro
- Anti-capillarity fabric at cuffs and hem
- Access panel in inner lining

### DETAILS TROUSERS

External

- Adjustable hangers 4 strands, removable, crossed in the back attached to trousers by self-gripping
- Semi-elasticated waist on both sides of the trousers
- Hook and fly closure
- Knee reinforcements with outer fabric doubling
- Side opening of 80cm under flap with contrasting colored bellows for putting on boots
- Grey piping over knee reinforcements
- 50mm horizontal and vertical microprism tapes

Inner

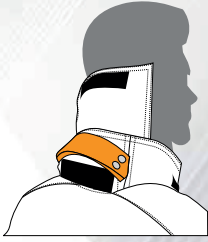
- Anti-capillarity fabric at the bottom of the legs
- Access panel in the inner lining of the trousers



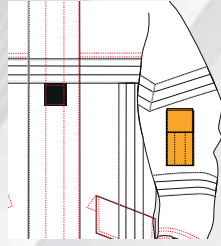
# CUSTOMISING YOUR GARMENT

JACKET OPTIONS

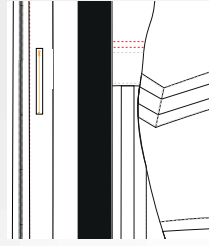
Rescue tapes



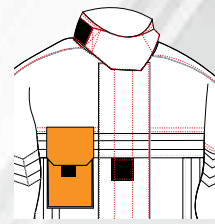
Sleeve pockets



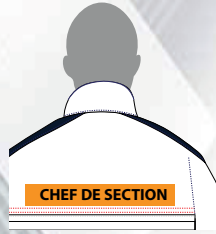
Napoleon pocket



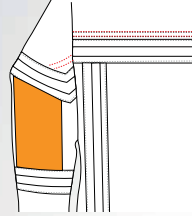
Right/left side radio pocket



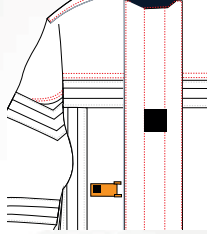
Velcro back plate



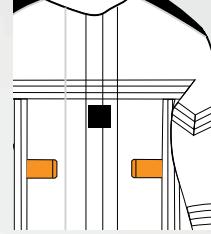
Kevlar elbow reinforcements



Glove clamp

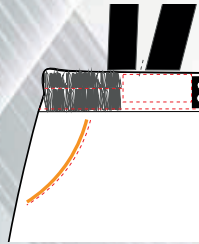


Belt tunnel

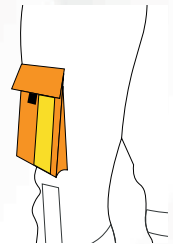


TROUSER OPTIONS

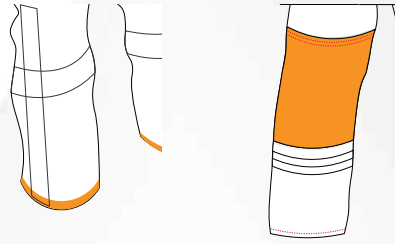
Italian pocket



Cargo pocket

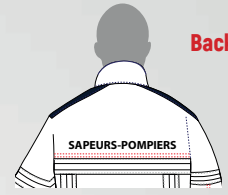


Low and knees Kevlar reinforcements

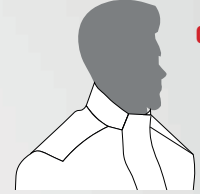


## TYPES OF MARKING

Back marking



Chest Marking



Thermobonding

Silkscreen

Embroidery

Digital Printing

Scutching

Our team is fully mobilized and available to support you in your requests. We provide you with a rapid, personalized answer adapted to the risks you face daily. Do not hesitate to contact us!

## SIZE GUIDE

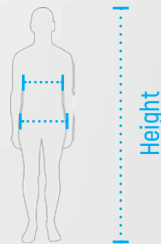
JACKET SIZES

Size	80				88				96				104				112				120				128							
	C	M	L	XL	C	M	L	XL	C	M	L	XL	C	M	L	XL	C	M	L	XL	C	M	L	XL	C	M	L	XL				
Chest size	76-84				84-92				92-100				100-108				108-116				116-124				124-132							
Height	158	170	182	194	158	170	182	194	158	170	182	194	158	170	182	194	158	170	182	194	158	170	182	194	158	170	182	194	158	170	182	194
	-	-	-	-	-	-	-	-	-	-	-	-	-	-	-	-	-	-	-	-	-	-	-	-	-	-	-	-	-	-	-	-
	170	182	194	206	170	182	194	206	170	182	194	206	170	182	194	206	170	182	194	206	170	182	194	206	170	182	194	206	170	182	194	206

TROUSERS SIZES

Size	1				2				3				4			
	C	M	L	XL	C	M	L	XL	C	M	L	XL	C	M	L	XL
Waistband	76-92				92-108				108-120				>120			
Height	152	164	176	>188	152	164	176	>188	152	164	176	>188	152	164	176	>188
	-	-	-	-	-	-	-	-	-	-	-	-	-	-	-	-
	164	176	188		164	176	188		164	176	188		164	176	188	

Chest size  
Waistband



Take your measurements carefully, directly on the body and without tightening. If you are not sure which size to choose, always choose the larger size!



## SERVICE & WARRANTY

Our company takes care of the after-sales service of the products: repairs following the estimate.

Martinas: Artisan of safety at work

www.martinas.fr | +33 (0)3 88 51 72 68 | info@martinas.fr | 1, rue Evariste Galois 67201 ECKBOLSHEIM